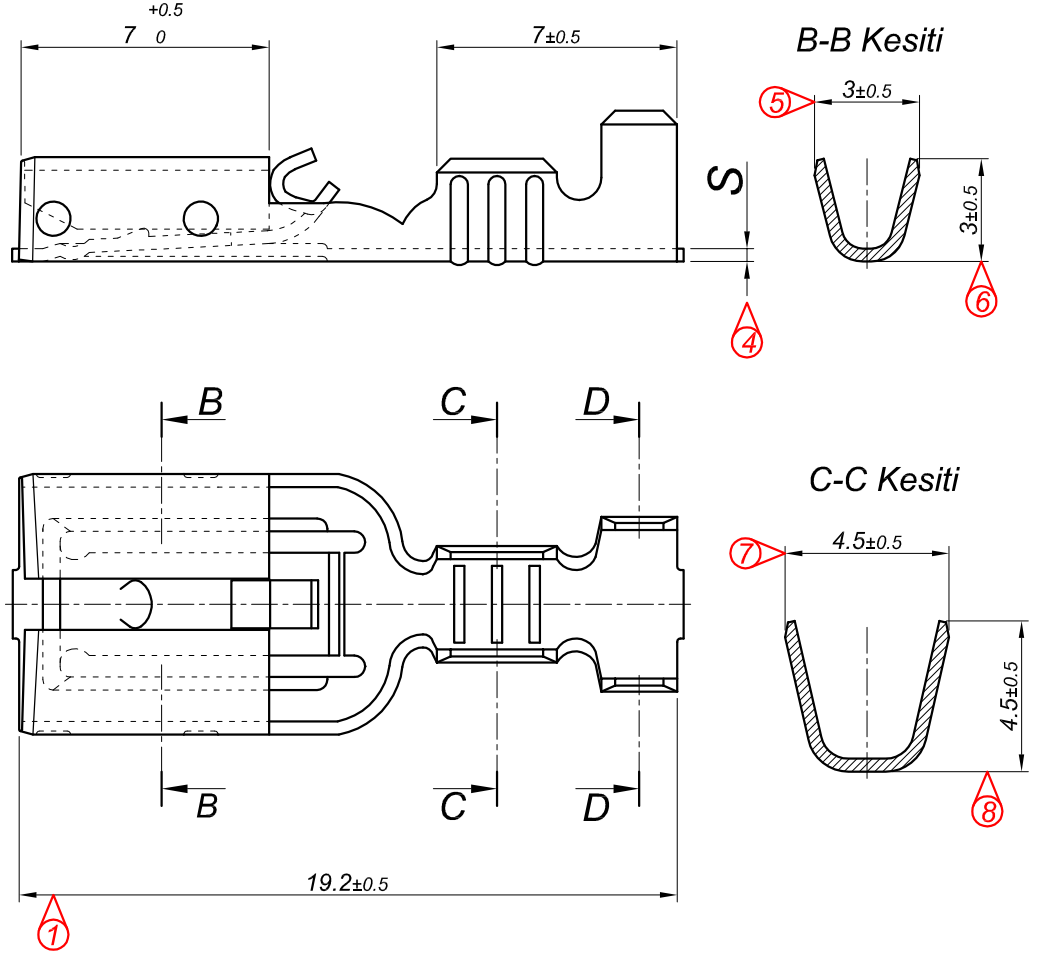
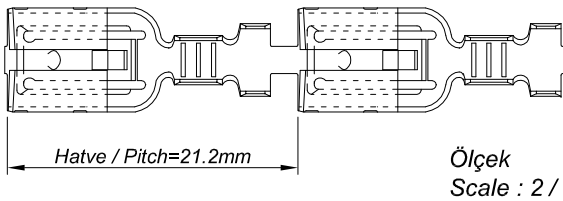


PARÇA KODU PART CODE	PARÇA ADI PART NAME	ERKEK TERMINAL MALE TERMINAL	a ÖLÇÜSÜ (AYAR) a MEASURE (SET)	s ÖLÇÜSÜ (KALINLIK) s MEASURE (THICKNESS)	Malzeme Material	Kaplama Coating
TD 2141.80 DP	KİLİTLİ DİŞİ FİŞ (YENİ TİP) K.A.6.3 (0.80) =DP=	0.80	0.65 +0.1 / -0	0.38±0.05	(CuZn30) Pirinç / Brass	—
TD 2141.80 RP	KİLİTLİ DİŞİ FİŞ (YENİ TİP) K.A.6.3 (0.80) =RP=	0.80	0.65 +0.1 / -0	0.38±0.05	(CuZn30) Pirinç / Brass	—
TD 2141.80 RPK	KİLİTLİ DİŞİ FİŞ (YENİ TİP) K.A.6.3 (0.80) =RPK=	0.80	0.65 +0.1 / -0	0.38±0.05	(CuZn30) Pirinç / Brass	Kalay / Sn (3-5µ)
TD 2141.80 RÇN	KİLİTLİ DİŞİ FİŞ (YENİ TİP) K.A.6.3 (0.80) =RÇN=	0.80	0.65 +0.1 / -0	0.40±0.05	Nikel kaplı çelik / Nickel plated Steel	Nikel / Ni (>1.5µ)
TD 2141.90 RP	KİLİTLİ DİŞİ FİŞ (YENİ TİP) K.A.6.3 (0.90) =RP=	0.80	0.65 +0.1 / -0	0.38±0.05	(CuZn30) Pirinç / Brass	—
TD 2141.90 RPK	KİLİTLİ DİŞİ FİŞ (YENİ TİP) K.A.6.3 (0.90) =RPK=	0.80	0.65 +0.1 / -0	0.38±0.05	(CuZn30) Pirinç / Brass	Kalay / Sn (3-5µ)
MT 2141.80 RP	KİLİTLİ DİŞİ FİŞ (YENİ TİP) K.A.6.3 (0.80) =RP=	0.80	0.65 +0.1 / -0	0.40±0.05	(CuZn30) Pirinç / Brass	—



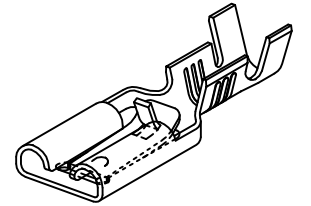
Kalıp çıkış yönü
Mold output direction

Makara açılım yönü
Reel opening direction



Kablo Kesiti
Wire Section : 0.50 - 1 mm²

Resim üzerinden ölçü almayınız
do not measure on drawing



Tarih / Date	15.10.2011	İmza /Signature	Ölçek /Scale			
Çizen / Desing	M.Yağcı		5 / 1	01	Kilitleme Dili Sağlıklı Yaylanma yapması için, Yukarı doğru kaldırılmıştır.	10.07.2014
Onay / Approval	S.Gölcük			No	Değişiklik / Revision	Tarih/Date
		Parça Adı: Part Name KİLİTLİ DİŞİ FİŞ 6.3 KÜÇÜK AYAK (YENİ TİP)		Parça Kodu: Part Code TD 2141		